

RELATÓRIO FOTOGRÁFICO 10ª MEDIÇÃO – CONSTRUÇÃO DA CRECHE DA VÁRZEA DA PEDRA, CONFORME P. ADM 215/2022, CONTRATO Nº 255/2022, NO MUNICÍPIO DE SANTALUZ/BA.

DATA: 10/01/2024



FOTO 111: PINTURA

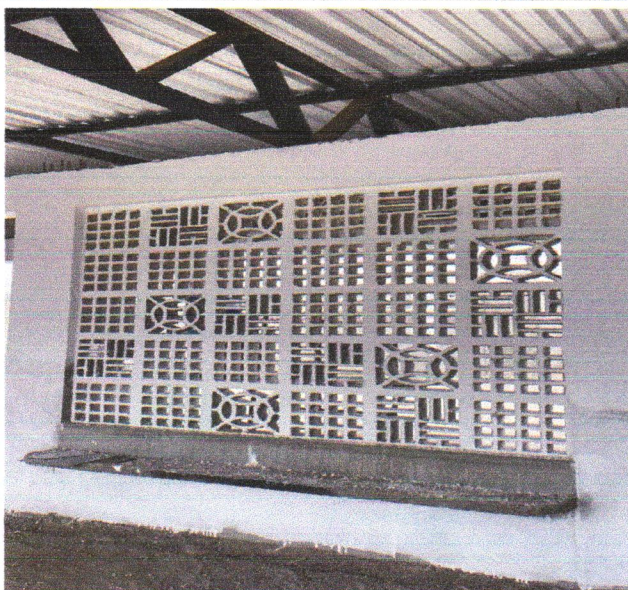


FOTO 112: PINTURA



FOTO 113: RUFO



FOTO 114: REGISTRO



FOTO 115: ASSENTAMENTO KIT PORTA

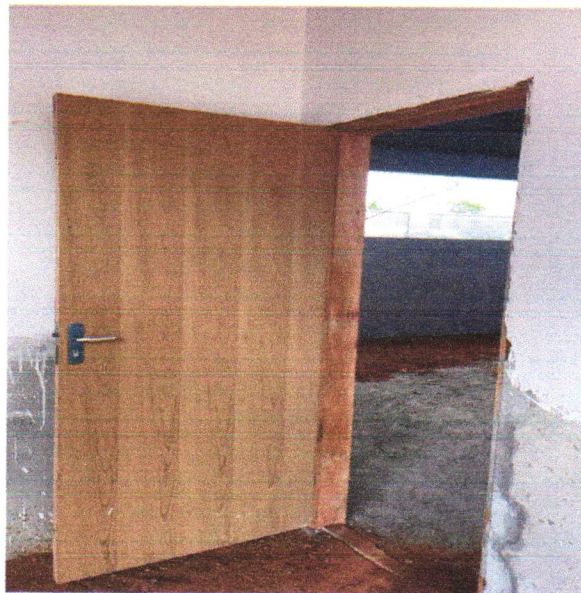


FOTO 116: ASSENTAMENTO KIT PORTA

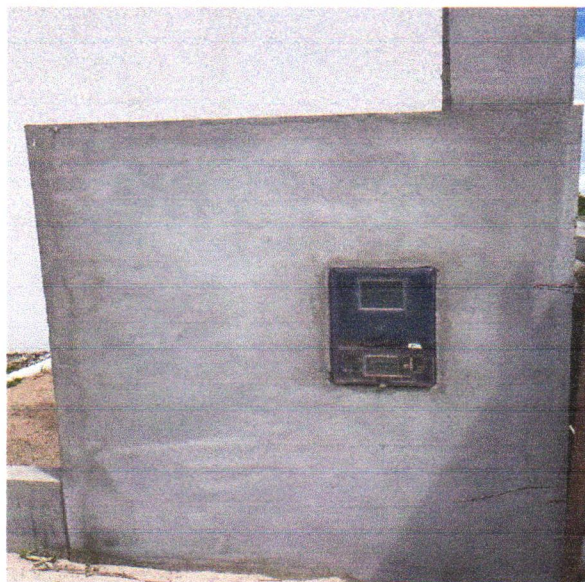


FOTO 117: QUADRO DE MEDIÇÃO



FOTO 118: VÁLVULA DE DESCARGA METÁLICA

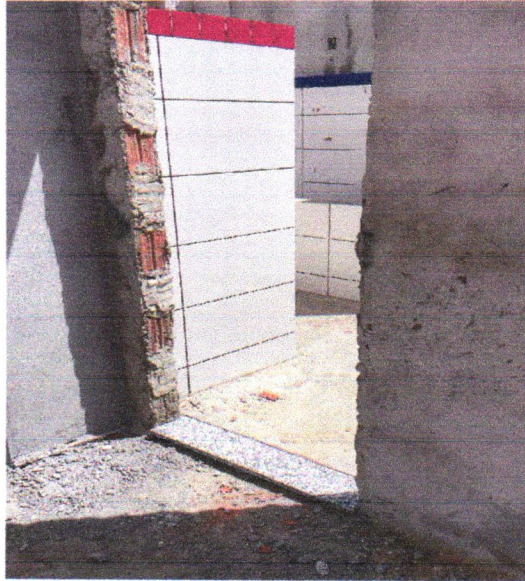


FOTO 119: SOLEIRA DE GRANITO



FOTO 120: LIGAÇÃO PROVISÓRIA DE ESGOTO



FOTO 121: IMPERMEABILIZAÇÃO DE PISO COM ARGAMASSA

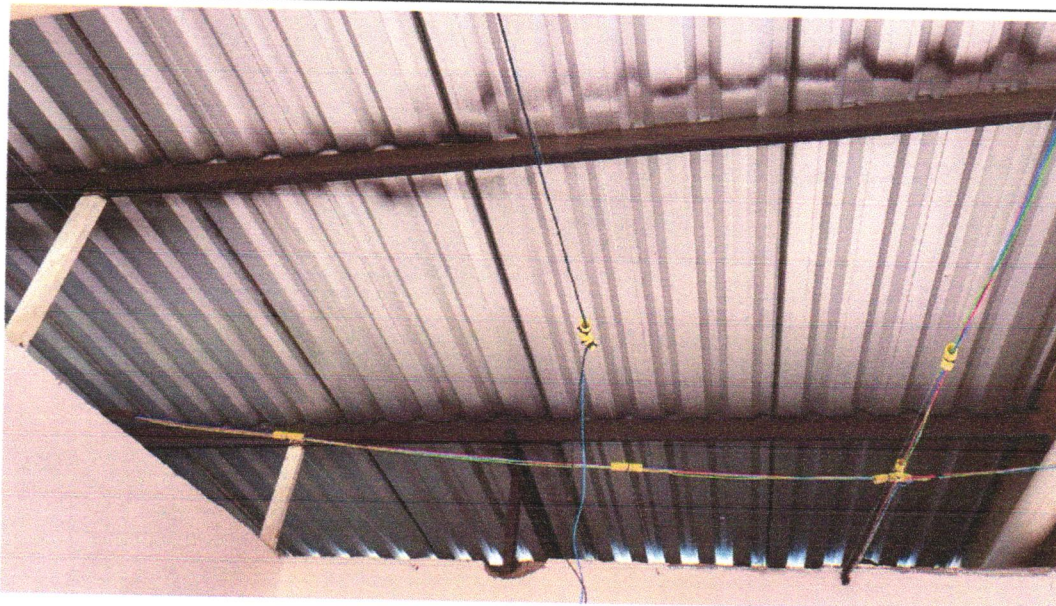


FOTO 122: INSTALAÇÃO ELÉTRICA

Tony Ferreira Andrade
Engenheiro Civil
CREA-BA: 052.033.077.8

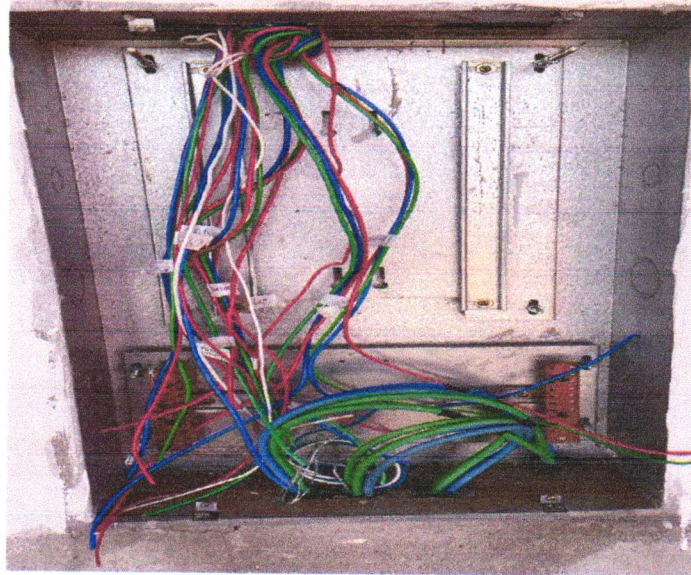


FOTO 123: INSTALAÇÃO ELÉTRICA



FOTO 124: INSTALAÇÃO ELÉTRICA

Tony F. H. Andrade
Engenheiro Civil
CREA-BA: 052.099-677.8

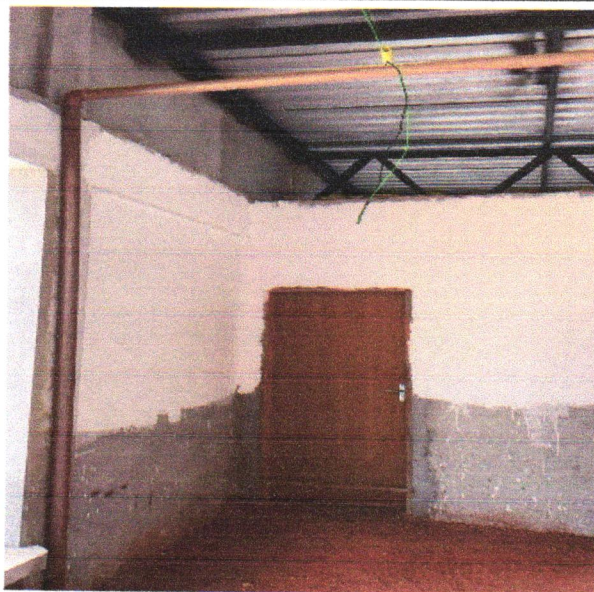


FOTO 125: TUBO PVC SOLDAVEL 60MM

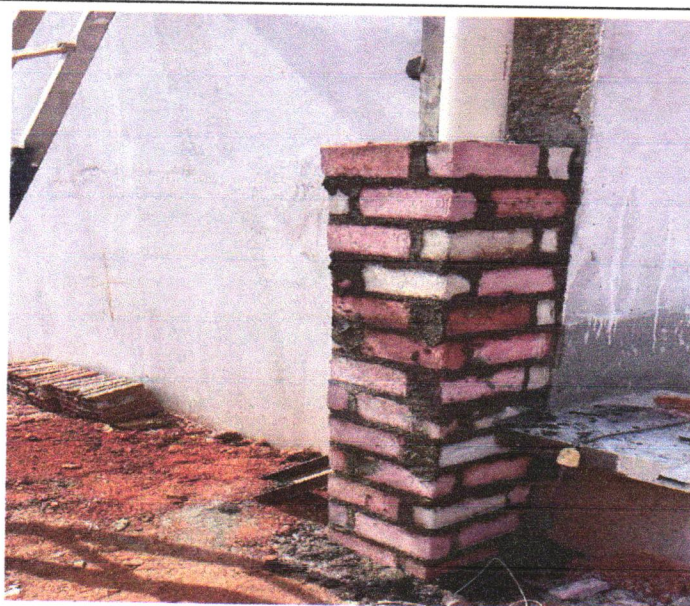


FOTO 126: ASSENTAMENTO TIJOLO MACIÇO



Tony Fernandes
Engenheiro Civil
CREA-BA: 052.000.177.8



FOTO 129: ELÉTRICA (CAIXA 4X2)



FOTO 130: REGISTRO

47.
Engenheiro
CREA-BA 052.011.17.8



Tony Ferraz de
Engenheiro O
CREA-BA: 052.065.377.8



FOTO 133: CAIXA DE GORDURA

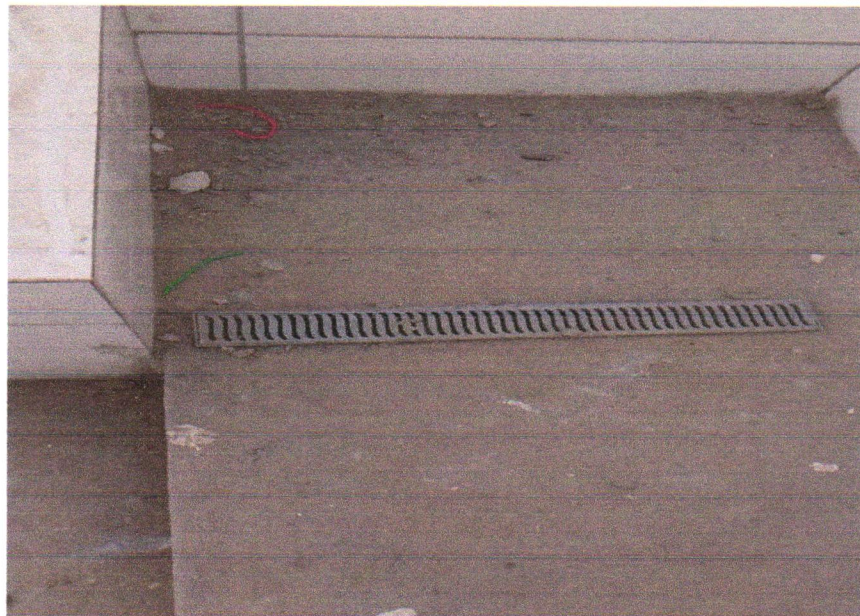


FOTO 134: RALO LINEAR

fc
Tony F. Andrade
Engenheiro Civil
CREA-BA. 052.069.677.8